



Atlas

Stilfuldt og økonomisk balusterhegn

Det stramme og stilfulde design sikrer det perfekte look til den seriøse virksomhed, der ønsker at signalere professionalisme. De runde stolper er sikret mod hærværk og kan ikke løsne sig.

Atlas elementhegn fås i højder fra 1 meter til 2,5 meter.

Stilfuldt - lang levetid - sikkert - æstetisk



SER Hegn A/S

Prins Christians Kvarter 26
7000 Fredericia
Telefon: 7586 8296

SER Hegn Øst A/S

Egegårdsvej 24 A
2610 Rødovre
Telefon: 4717 3757





Klassificeringer

- Alle pæle er varmgalvaniseret iht. DS/ EN ISO 1461 som standard.
- Alle bolte, møtrikker, skiver og beslag, er udført i rustfrit stål A2
- Betonen er standard DS/EN 206-1 og DS 2426 i henhold til danske betonværker, og som minimum styrke 16.
- Pulverlakeringen er iht. EN 5254 hvor varmgalvaniseringen er tilpasset pulverlakeringen.

Dimensioner

Panelhegnet er udført i svejste stålprofiler, med følgende dimensioner:

- Horisontalt: 50x30x25 mm. stålprofiler, afrundet på toppen.
- Vertikalt: 26 mm. runde stænger
- Bredden på panelhegnet er 2.300 mm. inkl. forbindelse stykker.
- Standard afstand mellem balustrene er 150 mm. (center – center). Mindre afstande fås også mod merpris.
- Pæle er 60x60x2 mm. Afsluttes med toppropper i aluminium.

Højder i mm.

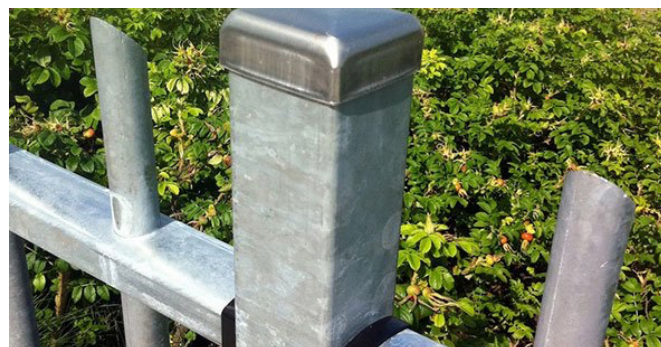
1.000 - 1.250 - 1.500 - 1.800 - 2.000 - 2.500

Montage

Panelhegnet monteres på de støbte pæle, med rustfrie beslag, og skjulte samlinger, for en højere sikkerhed.

Hvis der ønskes pæle på fodplade, monteres disse med rustfrie eller varmt galvaniserede limankre. Disse bores i betondækket, og limes fast med Hilti-lim. Dette sikrer, at der ikke kommer vand ned i hullet, og betonen frostspringer, samt en meget høj trækstyrke.

Opsættes ofte med ca. 5-10 cm luft under hegnet, for fremtidig vedligehold.





Farvede pæle:

Pæle kan leveres i følgende standard RAL-farver mod tillæg:

- 6005 Mosgrøn
- 6009 Olivengrøn
- 6014 Herasgrøn
- 7016 Antracit
- 7030 Stengrå
- 9005 Sort
- 9010 Hvid

Der kan yderligere pulverlakeres i alle andre RAL-farver mod ekstra tillæg.

Farvede elementhegn:

Elementhegnet kan leveres i følgende standard RAL-farver mod tillæg:

- 6005 Mosgrøn
- 6009 Olivengrøn
- 6014 Herasgrøn
- 7016 Antracit
- 7030 Stengrå
- 9005 Sort
- 9010 Hvid

Der kan yderligere pulverlakeres i alle andre RAL-farver mod ekstra tillæg.

Tilbehør:

- Pigtråd
- 1 eller 2 rækker af små "roterende" aluminiumspigge.
- 1 række galvaniserede store "roterende" stålspigge.
- Hældningspaneler med en maksimal vinkel på 40 grader.
- Stolper på fodplade, til montering på eksempelvis betondæk og lign.
- Strømhegn

